

Tu hospital

Núm. 71 | Mayo - Junio | Año 2019

www.hmhospital.com

Las edades del niño

El cuidado desde la infancia a la adolescencia

Patología
La celiaquía no es una moda

Prevención
Un cordón que salva vidas

Asistencial
HM CIOCC echa a andar en Barcelona



Las Aventuras de la Doctora HM
En este número:
EL APARATO RESPIRATORIO



Síguenos en las redes sociales

HM
hm hospitales

Somos tu Salud

índice

- 3 Editorial
- 4 Los primeros años de nuestra vida: el cuidado desde la infancia a la adolescencia
- 8 Vivir sin gluten: ¿un hábito saludable o una moda arriesgada?
- 10 La superespecialización en Urología: más precisión y menos efectos secundarios



- 12 Cuida tu boca sensible, cuida tus encías
- 14 Conoce el funcionamiento del aparato respiratorio y sus enemigos
- 15 La Doctora HM cuida de ti
- 16 Un cordón que salva vidas
- 18 Fundación HM, referencia española en investigación

- 20 HM CIOCC echa a andar en Barcelona
- 22 ¿Sabrías actuar frente a un golpe de calor?
- 24 Noticias HM Hospitales
- 26 APP HM Hospitales



Tu hospital

Núm. 71 | Mayo - Junio | Año 2019 www.hmhospitales.com



hm hospitales



N.º 71 | Mayo - Junio | Año 2019



Síguenos en las redes sociales
www.hmhospitales.com

© 2019 Copyright HM HOSPITALES, todos los derechos reservados. Queda prohibida cualquier tipo de reproducción, distribución, transformación, comunicación pública y/o puesta a disposición, total o parcial de todo o parte de la presente publicación a través de cualquier medio presente o futuro, sin el previo consentimiento expreso y por escrito de HM Hospitales. La presente restricción se establece sin límite territorial y temporal, pudiendo incurrir en alguno de los delitos tipificados en los artículos 270 a 272 del actual Código Penal junto a la responsabilidad civil derivada de los mismos. HM Hospitales es una marca registrada de Hospital de Madrid, S.A.

Edita: Ediciones MAYO S.A.
C/. Aribau, 168-170, 5ª planta
08036 Barcelona

Imprime: Litofinter
Depósito Legal: M-14477-2010

editorial

Construyendo red en Barcelona

Ya estamos inmersos en pleno año 2019. En este primer cuatrimestre seguimos avanzando con paso firme en nuestro propósito de **consolidar una alternativa sanitaria palpable en la Ciudad Condal** gracias al Hospital HM Delfos. Así, hemos concluido la primera fase de obras con la inauguración del Bloque Quirúrgico de nueva construcción, la reforma de la urgencia para hacer unos espacios más cálidos y confortables, la transformación de dos plantas de hospitalización y la adquisición de la tecnología de última generación para poder competir con los mejores centros de Cataluña.

Además, y **cumpliendo el plan definido de seguir creciendo**, hemos incorporado a nuestra oferta sanitaria el Hospital HM Sant Jordi, una referencia hospitalaria privada del noreste de la Ciudad Condal, Badalona, Santa Coloma de Gramanet, Sant Adrià del Besòs y Montcada i Reixach. Se trata de un centro que confirma nuestra apuesta por incrementar la red del Grupo en Barcelona y que aspiramos a convertir en un hospital general que atienda todas las especialidades médicas, centrado en Maternidad, Ginecología y Obstetricia, que además de las urgencias ginecológicas 24 horas ya existentes en la actualidad, contará con UCI neonatal y Unidades de Parto de Baja Intervención.

Para lograrlo se ha elaborado un Plan Director para los próximos 5 años que reforzará su capacidad, renovará instalaciones e incorporará tecnología de última generación.

De esta forma, **construimos una oferta asistencial integral, completa y diferenciada** para la sociedad catalana en la que también se implementarán en próximas fechas los centros integrales especializados en Oncología, Cardiología y Neurociencias que, coordinados con sus centros gemelos en Madrid y Galicia, ofrecerán la complejidad y la vanguardia en el diagnóstico y el tratamiento, que son sello característico del Grupo.

Al proyecto asistencial se suman los avances en materia de investigación y docencia, dos piedras angulares sobre las que construimos también este modelo único de hacer medicina. En este sentido, el poder ir de la mano de los acuerdos firmados con el Institut Guttmann o con la Universidad Internacional de Cataluña para que los alumnos de Medicina y Enfermería de esta prestigiosa institución hagan prácticas a partir del curso que viene, **son la mejor señal de que estamos en el camino correcto** y que Barcelona tendrá, en no mucho tiempo, una propuesta sanitaria de HM Hospitales completa y del máximo nivel.

Somos lo que decimos, a lo que nos comprometemos. En Barcelona la hoja de ruta se va cumpliendo y eso nos va a permitir cuidar la salud de muchas más personas. Siendo médicos, ¿qué más se puede pedir?

Dr. Juan Abarca Cidón
Presidente HM Hospitales



Los primeros años de nuestra vida: el cuidado desde la infancia a la adolescencia

Cada etapa de la vida requiere de una atención y cuidados específicos y cuando hablamos de la infancia, estos adquieren una dimensión especial. La infancia es el momento en el que estamos en pleno desarrollo físico y emocional, una etapa con patologías propias de la edad, en la que ya pueden aparecer ciertos problemas o trastornos sobre los que una intervención temprana va a ser determinante y en la que adquirimos también muchos de los hábitos que marcarán la diferencia entre convertirnos en adultos sanos o enfermos. Conscientes de la importancia que tienen los primeros años de la vida, HM Hospitales cuenta con unidades y servicios especializados en la salud del niño, atendiendo sus necesidades desde el primer día hasta la adolescencia.



Acudir a Urgencias

Las visitas a Urgencias son bastante frecuentes en la infancia. Los motivos principales, nos dice la Dra. Isabel Romero Blanco, coordinadora del Servicio de Pediatría de HM Hospitales, suelen ser la fiebre, seguida de la tos y de otros síntomas como vómitos, diarrea y dolor, bien sea abdominal, de garganta o de oídos, así como las caídas.

En los centros de HM Hospitales que disponen de un Servicio de Urgencias Pediátricas se aplican los mismos protocolos y criterios de actuación y eso, asegura la Dra. Romero, "nos confiere gran experiencia y permite atender de forma rápida y eficaz a más de 95.000 niños al año, desde recién nacidos a adolescentes".

Además, añade, "aquí, el niño está acompañado en todo momento por uno de sus padres y se trabaja con cariño, simpatía y profesionalidad para hacer más llevadera su estancia en el hospital".

El cuidado emocional

En la infancia y la adolescencia pueden aparecer también otro tipo de problemas o trastornos asociados al desarrollo emocional, afectivo o evolutivo y que requieren de una atención temprana. Estos, explica la Dra. Lilia Marinas Navarro, psiquiatra infantojuvenil del Hospital Universitario HM Puerta del Sur, dependerán de la edad. Mientras que a edades tempranas suele tratarse de problemas relacionados con el aprendizaje, en la adolescencia –a partir de los 12 años– pueden aparecer otros vinculados al consumo de sustancias tóxicas, adicción a las nuevas tecnologías o trastornos de la alimentación. Como explica la Dra. Marinas Navarro, "es importante la valoración precoz, ya que siempre tendrá un mejor pronóstico". Una vez se ha llegado a un diagnóstico, en la mayoría de los casos, afirma, bastará con psicoterapia y sólo en los casos más graves o cuando se haya llegado demasiado tarde será preciso recurrir a los fármacos.

La primera visita al ginecólogo puede ser una experiencia traumática o, por el contrario, educativa y gratificante y esto va a condicionar la relación médico paciente para siempre



Urgencias Pediátricas en HM Hospitales

Madrid

HM Sanchinarro, HM Montepríncipe, HM Puerta del Sur y HM Torreldones

Cataluña

HM Sant Jordi

Galicia

HM Modelo y HM Rosaleda

León

HM San Francisco

Niñas: primera consulta con el ginecólogo

La menarquia o primera menstruación de las niñas suele tener lugar entre los 10 y los 16 años de edad. Es precisamente en ese momento, o bien al año de haber mantenido las primeras relaciones sexuales, cuando se recomienda acudir a una consulta específica de Ginecología de la Adolescencia, señala la Dra. Patricia Calvo, especialista en Ginecología y Obstetricia de HM Hospitales.

En esta primera consulta, los hallazgos más frecuentes suelen ser trastornos relacionados con la menstruación, problemas endocrino-metabólicos, alteraciones genéticas y alteraciones psicológicas (sobre todo, rasgos depresivos, anorexia y bulimia). A menudo, añade, "nos encontramos también con que existe una falta de información sobre embarazos no deseados y enfermedades de transmisión sexual".

"La primera visita al ginecólogo –afirma esta especialista– puede ser una experiencia traumática o, por el contrario, educativa y gratificante y esto va a condicionar la relación médico paciente para siempre". Por eso, insiste, "el papel del médico no debe limitarse a la valoración, diagnóstico y tratamiento del problema sino que debe mostrar una especial sensibilidad e ir más allá, hacia una acción preventiva y educativa".

UCI neonatal

Nada más nacer, algunos bebés van a precisar de una atención médica intensiva. En su mayoría se trata de bebés prematuros con bajo peso al nacer o con alguna enfermedad que requiere de un cuidado especial. En la Unidad de Cuidados Intensivos (UCI) Neonatal del Hospital Universitario HM Montepíncipe, médicos y profesionales de enfermería garantizan el cuidado y la mejor atención del bebé desde el primer día. Para ello, además de su formación y experiencia, cuentan con el apoyo de otros profesionales del hospital como

cirujanos pediátricos, especialistas, técnicos de laboratorio y radiología, etc. Todo ello hace que esta Unidad haya sido catalogada con el Nivel IIIC, es decir, el máximo nivel asistencial que se puede obtener en nuestro país. Así lo explica el Dr. Gerardo Romera, pediatra de esta UCI Neonatal.

En realidad, "se trata de una unidad de cuidados intensivos pediátrica mixta" porque aquí llegan niños de todas las edades, aunque "la mayor parte de los ingresos son de recién nacidos". Aquí se atienden todos los posibles problemas que puedan afectarles como prematuridad, infecciones, problemas respiratorios o malformaciones que precisen o no de una intervención quirúrgica. Y en este sentido, hace hincapié en "el programa de cirugía cardíaca, con soporte médico y quirúrgico de niños con problemas cardíacos, incluyendo el tratamiento de ECMO o soporte cardiorrespiratorio extracorpóreo y que es el único centro hospitalario de España que dispone de esta opción terapéutica".



Cardiopatías congénitas

Uno de los problemas que el bebé puede presentar al nacer es precisamente una cardiopatía congénita. Esto se da, aproximadamente, en el 1% de los recién nacidos. Como explica el Dr. Fernando Villagrà, jefe de la Unidad de Cardiopatías Congénitas (UCC) del Hospital Universitario HM Montepríncipe, existen hasta 70 diferentes y en nuestro país se operan unos 2.000 casos al año. "Las muy leves, como la comunicación interauricular, no suelen dar síntomas y se descubren en un chequeo de rutina. En estos casos, el seguimiento se hace en régimen ambulatorio hasta la indicación de la cirugía o cateterismo", señala. De otro lado, están las moderadas y severas que, actualmente, se diagnostican casi siempre antes de nacer, mediante ecocardiografía fetal de rutina y, de forma excepcional, tras el nacimiento, ante la presencia de cianosis o insuficiencia cardíaca. Estas "se abordan ya en el hospital, nada más nacer y, en general, requieren de una operación antes de irse de alta o a los pocos meses de edad para poder sobrevivir. Las operaciones suelen ser resolutivas y proporcionan vida y calidad de vida, aunque muchas de ellas no son curativas, requiriendo, en ocasiones, una nueva operación en el futuro".

Chequeo deportivo

No cabe duda de que la actividad física y el deporte son cardiosaludables y, por lo tanto, afirma el Dr. Villagrà, recomendables. "Sin embargo –advierte– por exceso o desconocimiento, pueden ser causa de una muerte súbita en jóvenes deportistas aparentemente sanos". Un diagnóstico temprano, asegura, puede prevenir la muerte súbita hasta en un 98% de los casos, por ello, "recomendamos la consulta preventiva especializada en los jóvenes deportistas a partir de los 8 años de edad".

El Servicio de Cirugía Pediátrica de HM Hospitales en Madrid cuenta con un equipo formado por diez cirujanos pediátricos con amplia experiencia en el tratamiento de las enfermedades quirúrgicas infantiles y distintas especializaciones



Cirugía en la infancia

Existen muchos procesos que pueden requerir de una intervención quirúrgica en la infancia. Entre las patologías más frecuentes, señala el Dr. Leopoldo Martínez, responsable del Servicio de Cirugía Pediátrica de HM Hospitales, están las que afectan al canal inguinal como la hernia, el hidrocele y la criptorquidia, la fimosis o la apendicitis. Asimismo, están también los defectos congénitos que pueden afectar al intestino, a los pulmones o al aparato urinario, y la patología oncológica. En todos estos casos, subraya, "es preciso contar con un cirujano pediátrico, que es el especialista en tratar estas enfermedades en pacientes infantiles".

Conscientes de que el niño requiere de un abordaje específico y especializado, el Servicio de Cirugía Pediátrica de HM Hospitales en Madrid cuenta con un equipo formado por diez cirujanos pediátricos con amplia experiencia en el tratamiento de las enfermedades quirúrgicas infantiles y distintas especializaciones en ámbitos como la Urología o la Oncología. Además, explica el Dr. Martínez, "cubrimos la asistencia de la patología quirúrgica pediátrica las 24 horas del día los 7 días de la semana".

Vivir sin gluten: ¿un hábito saludable o una moda arriesgada?

100% GLUTEN
FREE

La enfermedad celíaca ha pasado de ser la gran desconocida a convertirse en una moda para algunas personas que, sin ninguna alteración que lo justifique, deciden voluntariamente prescindir de los alimentos con gluten. Sus argumentos se basan en que este estilo de vida es más saludable, sin embargo, detrás, no hay evidencia científica alguna sino más bien una industria floreciente cuyos productos tienen un coste muy por encima del resto. Nos lo cuenta el **Dr. Domingo Carrera, jefe de la Unidad de Nutrición Clínica del Hospital Universitario HM Sanchinarro.**

Vivir sin gluten cuando no hay razón médica que lo justifique se ha convertido en una especie de moda que, como explica el Dr. Domingo Carrera, "parte de una serie de comentarios pseudocientíficos que pretenden convencer a la población de que el gluten es nocivo para la salud y eliminarlo de nuestra dieta nos va a mantener más sanos". Para este experto, no cabe duda de que la única razón que hay detrás es "el interés de una industria alimentaria que pretende vender cuantos más productos sin gluten mejor. No olvidemos que el precio de un producto sin gluten es de un 30% a un 40% más elevado que el mismo producto con gluten".

El gluten: celiacía e intolerancia

La pregunta es: ¿entraña realmente algún riesgo el consumo de gluten? En primer lugar, hay que saber que el gluten es una proteína que está presente en muchos de los cereales que consumimos, como el trigo, la avena, la cebada o el centeno y, apunta el Dr. Carrera, "como cualquier otra proteína natural presente en los alimentos no tiene efecto nocivo alguno sobre la salud". Otra cosa, matiza, "es que haya personas que nazcan con una alteración genética que hace que hacia la adolescencia empiecen a no digerir bien el gluten, produciéndoles síntomas digestivos agudos como diarreas profusas, dolor abdominal, gases y malestar general, pudiendo llegar a ser una dolencia grave y mortal si la persona consume gluten". Es la enfermedad celíaca.



De otro lado, subraya, se ha visto cómo en los últimos años se ha producido un incremento de casos de lo que se conoce como intolerancia al gluten no celíaca. Este, explica, "es un problema de salud de carácter alérgico por el cual personas adultas no celíacas empiezan a reaccionar de forma muy similar a los celíacos cuando consumen productos con gluten". En estos casos, los síntomas son menos severos y no se trata de un problema congénito sino adquirido, como casi todos los procesos alérgicos. En ellos sí está justificada la retirada de los alimentos que contengan gluten, aunque puede que sea sólo una medida temporal ya que no hablamos de celiaquía sino de intolerancia, menos severa.

100%
Gluten
Free

Vivir sin gluten cuando no hay razón médica que lo justifique se ha convertido en una especie de moda

Si bien consumir alimentos con gluten puede llegar a suponer un grave riesgo para la salud de aquellos que son celíacos, retirarlos sin motivo, lejos de saludable, entraña también sus riesgos

Hacerse 'celíaco'

Si bien consumir alimentos con gluten puede llegar a suponer un grave riesgo para la salud de aquellos que son celíacos, retirarlos sin motivo, lejos de saludable, entraña también sus riesgos. Y es que, advierte el Dr. Carrera, "si dejamos de consumir gluten durante mucho tiempo, nuestro intestino se deshabituaba a esta proteína y hace que, cuando volvamos a consumirlo, se produzca esa intolerancia al gluten no celíaca de la que hablamos. Esta 'moda' ha creado un problema de salud real en personas que antes no lo tenían".

Más allá de esto, explica, el gluten de la harina de trigo da al pan esa esponjosidad que lo caracteriza. Sin gluten, el pan se convierte en una densa masa poco atractiva. Esto "lleva a la industria alimentaria a añadir a los productos sin gluten ingredientes poco saludables que le den esa elasticidad y suavidad de otra forma perdida. Hablamos de grasas vegetales como el aceite de palma, azúcares refinados y aditivos químicos que convierten la alternativa sin gluten en un producto más dañino, con más calorías, más grasas y un mayor riesgo para la salud desde el punto de vista inflamatorio y cardiovascular".

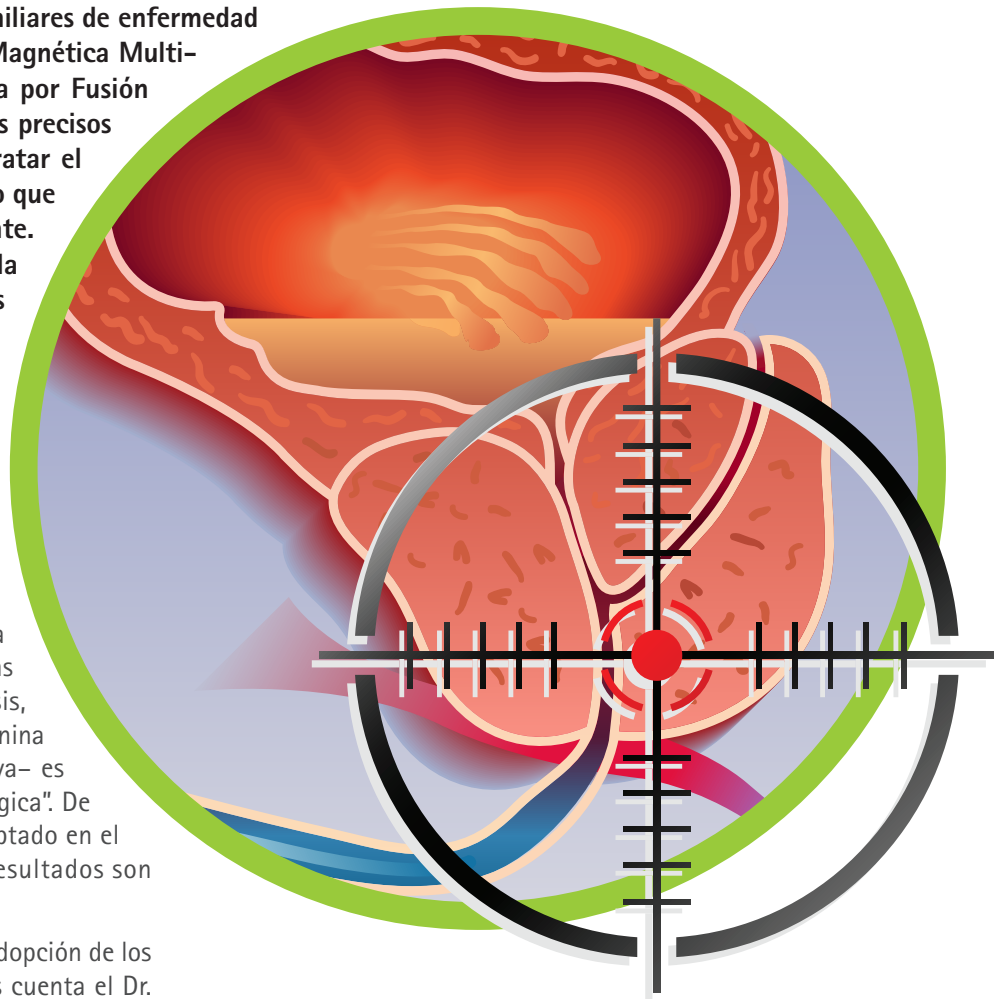
Por ello, no tiene sentido dejar de consumir gluten sin motivo y, en caso de duda, ante la aparición de síntomas digestivos que puedan hacernos sospechar, lo más saludable, sin duda, es consultar con nuestro médico.

La superespecialización en Urología: más precisión y menos efectos secundarios

La glándula prostática produce una elevada morbimortalidad en el varón, por eso, se recomienda la revisión periódica a partir de los 45 años de edad, sobre todo, si existe sintomatología o hay antecedentes familiares de enfermedad prostática. La incorporación de la Resonancia Magnética Multiparamétrica (RNM) de la Próstata y la Biopsia por Fusión permiten actualmente obtener diagnósticos más precisos y aplicar tratamientos menos agresivos para tratar el cáncer de próstata, como la terapia focal, con lo que esto supone en calidad de vida para el paciente. Este es sólo un ejemplo de lo que representa la superespecialización por la que desde hace años se ha apostado en el Departamento de Urología de HM Hospitales, un modelo que se aplica también a otros ámbitos de la especialidad con excelentes resultados. Lo explica el **Dr. Javier Romero-Otero, jefe de Servicio de Urología del Hospital Universitario HM Montepíncipe**.

El Departamento de Urología de HM Hospitales, explica el Dr. Javier Romero-Otero, está dividido en distintas subunidades de especialización: Oncología, Litiasis, Andrología-Reconstructiva, Urología Funcional Femenina y Patología Prostática. "Nuestra estrategia –subraya– es ofrecer 'superespecialistas' en cada patología urológica". De hecho, asegura, "este es el modelo que hemos adoptado en el Hospital Universitario HM Montepíncipe y los resultados son excelentes".

Dentro de esta estrategia se encuentra también la adopción de los últimos avances tecnológicos. Así, por ejemplo, nos cuenta el Dr. Romero-Otero, "hemos incorporado la Resonancia Magnética Multiparamétrica (RNM) de la Próstata y la Biopsia por Fusión, que nos permiten un diagnóstico más preciso y fiable del cáncer de próstata". Con la primera, explica, "obtenemos un mapa prostático en el que se ven las zonas tumorales y su grado de agresividad". La segunda, por su parte, "es una biopsia guiada por un programa informático que fusiona las imágenes ultrasónicas en tiempo real con las de la RNM; con ello, la aguja de biopsia es dirigida con gran precisión al área prostática y localización de máxima probabilidad de encontrar tejido tumoral". Estas técnicas arrojan un alto grado de precisión diagnóstica y, afirma, "son una herramienta de gran valor en nuestras manos ya que nos permiten confirmar la existencia del tumor y saber hasta dónde llega realmente".



El Dr. Javier Romero-Otero explica que "nuestra estrategia es ofrecer 'superespecialistas' en cada patología urológica"

Gracias a ellas, señala, es posible "realizar una terapia focal que, en manos expertas, consigue los mismos resultados que la cirugía radical, pero minimizando los efectos secundarios y evitando así tanto la incontinencia urinaria como la disfunción eréctil". Un equipo multidisciplinar se dedica específicamente al desarrollo de la terapia focal y para ello tienen a su disposición técnicas como la crioterapia, el HIFU y la ablación. Además, apunta el Dr. Romero-Otero, "cuando se hace necesaria la cirugía, contamos con un sólido programa de cirugía robótica con el Da Vinci".



En el caso de la hiperplasia benigna de próstata, la cirugía mínimamente invasiva con láser de Holmium es "sin duda, el mejor tratamiento" en casi todos los casos

En el caso de la hiperplasia benigna de próstata, para este especialista, la cirugía mínimamente invasiva con láser de Holmium es "sin duda, el mejor tratamiento" en casi todos los casos, aunque en su apuesta por la medicina personalizada disponen también de otras opciones como el láser Verde y el de Tulio. Asimismo, la Unidad de Cirugía Mínimamente Invasiva ha incorporado también el Rezum y el Aquabeam. "Estas técnicas utilizan el agua como fuente de energía para el tratamiento del agrandamiento prostático, con la ventaja de preservar en un porcentaje mayor la eyaculación, si bien sólo deben ser aplicadas en pacientes seleccionados: jóvenes y próstatas pequeñas", explica. Además, advierte, hay que tener en cuenta que no es un tratamiento definitivo y puede requerir re-tratamiento.



En el campo de la litiasis este Departamento cuenta también con un amplio abanico de opciones terapéuticas y de vanguardia como son la litotricia extracorpórea, el ureterorrenoscopia rígida y flexible y láseres y lithoclast para fragmentar las piedras.

Por último, destaca, "la Unidad de Andrología y Cirugía Reconstructiva es uno de nuestros pilares más consolidados lo que nos convierte en referente mundial en el manejo de estas patologías" entre las que se encuentran el tratamiento de la disfunción eréctil con prótesis de pene, la incontinencia masculina con esfínter urinario, las estenosis de uretra y la enfermedad de peyronie, así como la cirugía reconstructiva genital masculina.

R. González

Un seguro de vida con el que crecen tus ahorros

PSN Ahorro Flexible

PSN

Interés técnico garantizado

mínimo del

1,3%

Total disponibilidad del capital en cualquier momento y sin penalización

Indicador de riesgo del producto

1 / 6

Este número es indicativo del riesgo del producto, siendo 1 / 6 indicativo de menor riesgo y 6 / 6 de mayor riesgo.



Cuida tu boca sensible, cuida tus encías

La mitad de los adolescentes y el 80% de los adultos padecen gingivitis, sin embargo, la mayoría desconoce los síntomas y solo prestan atención a sus encías cuando hay un dolor o una alteración estética. La gingivitis puede prevenirse y tratarse, pero, si se descuida, puede derivar en una infección conocida como periodontitis o piorrea responsable de una pérdida irreversible de tejido e incluso, posteriormente, de los dientes. El **Dr. Pedro Fernández Domínguez, miembro de HM Dental Center y jefe de Servicio de Odontología y Cirugía Oral de los hospitales universitarios HM Montepíncipe, HM Torreldones y HM Puerta del Sur**, nos da las claves para prevenir y detectar su aparición.

Las encías son la parte más sensible de nuestra boca, sin embargo, no siempre les prestamos la debida atención y es que, como explica el Dr. Fernández Domínguez, "muchas veces, los síntomas iniciales son muy leves o se ven camuflados por hábitos como el tabaquismo". El tabaco es uno de los factores de riesgo de gingivitis más importantes y, de hecho, "afecta también a la eficacia de los tratamientos". En general, las causas de la gingivitis son la falta de higiene y el sarro dental, aunque puede asociarse también a la existencia de alguna lesión en las encías, a cambios hormonales –sobre todo en mujeres embarazadas–, a enfermedades sistémicas como la diabetes, el cáncer o el sida e incluso al consumo de ciertos alimentos. Asimismo, puede haber un componente hereditario.

Las encías son la parte más sensible de nuestra boca, sin embargo, no siempre les prestamos la debida atención

Para cuidar nuestras encías, "es fundamental acudir al odontólogo ante la aparición de los primeros síntomas". Estos son: sangrado cuando nos cepillamos o usamos hilo dental, mal aliento, movilidad de los dientes o cambio en la coloración y textura de la encía, pasando del color rosado y textura firme de una encía sana al color rojo y la inflamación de una afectada.

En una primera fase, el tratamiento suele consistir en limpieza profesional y curetajes, que se complementan con el uso de enjuagues o geles antisépticos. Sin embargo, advierte, "en casos más avanzados puede ser necesario recurrir a técnicas quirúrgicas con injertos de tejido blando y hueso", de ahí la importancia de detectarla a tiempo para lo que se aconseja acudir a nuestro dentista dos veces al año para una revisión o ante la aparición del primer síntoma.

#quierosermadre

Porque lo has decidido, porque es el momento, tu momento. En HM Fertility Center vas a poder cumplir tu proyecto de vida porque aquí, es Donde Nacen las Madres.

HM Hospitales te ofrece:

- + Tratamiento integral, personalizado y con las técnicas más avanzadas.
- + El mismo ginecólogo te acompañará durante todo el proceso.
- + Con toda la seguridad de ser cuidada en un entorno hospitalario con más de 15 años de experiencia en reproducción asistida.

Pide tu primera cita gratuita en:

900 11 10 10

Hay un **HM Fertility Center** cerca de ti:

Madrid : **HM Montepíncipe** **HM Puerta del Sur** **HM Vallés** **HM Gabinete Velázquez** Galicia : **Maternidad HM Belén** Castilla la Mancha : **HM IMI Toledo**



MEDICINA DE LA REPRODUCCIÓN

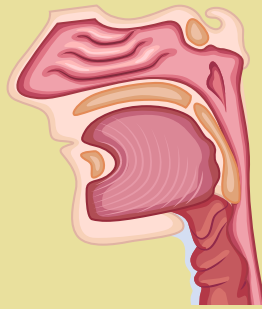
hm fertility center

Donde Nacen las Madres

Conoce el funcionamiento del aparato respiratorio y sus enemigos

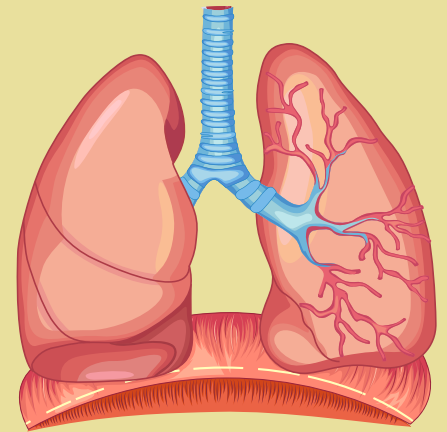
La función básica del **sistema respiratorio** consiste en llevar el oxígeno del aire a la sangre y eliminar el dióxido de carbono. Este intercambio de gases se produce en el interior de los pulmones, que junto con la nariz, faringe, laringe, tráquea y bronquios conforman el aparato respiratorio. La Dra. Silvina Rafia, pediatra de HM Hospitales, nos explica su funcionamiento.

En los orificios nasales los pequeños vellos (cilios) filtran el polvo y otras partículas que entran a la nariz a través del aire y una capa de mucosidad atrapa microorganismos potencialmente infecciosos y otras partículas, impidiendo que lleguen a los pulmones. El aire también puede inhalarse por la boca. La cavidad nasal y la boca se unen en la **faringe**, que es parte del sistema digestivo y del sistema respiratorio porque transporta tanto alimento como aire. En la base de la faringe, este conducto se divide en dos, uno para el alimento y el otro para el aire, que desemboca en la laringe.



La **epiglotis**, una pequeña lengüeta de tejido, cubre la laringe cuando tragamos, evitando que la comida y el líquido penetren en los pulmones. La laringe contiene un par de cuerdas vocales que vibran para producir sonidos.

Sigue la **tráquea** que se divide a izquierda y derecha en conductos de aire denominados bronquios, que están conectados a los **pulmones**. En el interior de los pulmones, los bronquios se ramifican en conductos más pequeños hasta los denominados bronquiolos, que terminan en minúsculas bolsas de aire denominadas alvéolos, donde tiene lugar el intercambio de oxígeno y dióxido de carbono. El **diafragma**, que separa el pecho del abdomen, juega un papel muy importante en la respiración aumentando la capacidad de la cavidad torácica cuando inhalamos y reduciéndola cuando exhalamos.



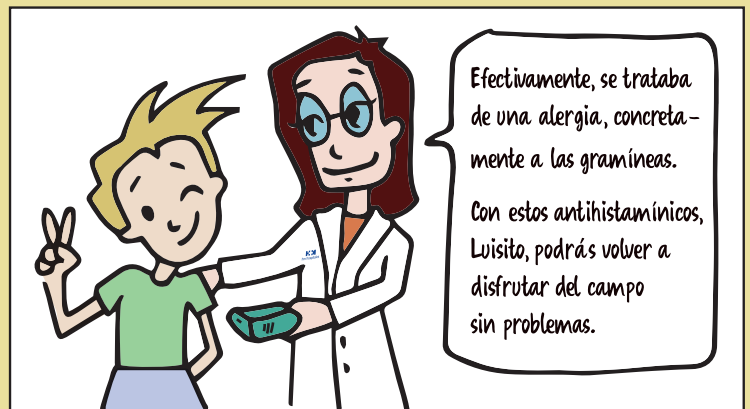
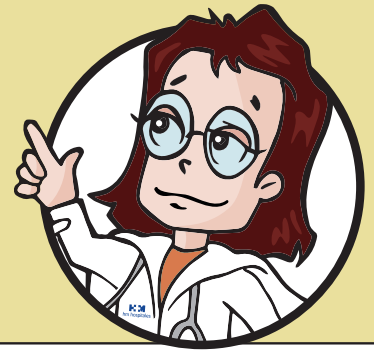
En los niños, las enfermedades del aparato respiratorio más comunes son las infecciosas y el asma. El tabaco y la contaminación ambiental juegan un importante rol en su aparición y frecuencia. Los cuadros catarrales, laringitis, bronquiolitis y neumonía son las infecciones más frecuentes. El asma es una enfermedad inflamatoria crónica de los pulmones que hace que las vías respiratorias se tensen y se estrechen.



En los niños, las enfermedades del aparato respiratorio más comunes son las infecciosas y el asma

La Doctora HM

Cuida de ti





Un cordón que salva vidas

Telma Cavallé es una niña de los más de 50.000 bebés que hasta la fecha han nacido en el Hospital Universitario HM Montepíncipe. Pero su historia esconde un relato de superación con un final feliz gracias a que las células madre de la sangre del cordón umbilical pueden curar enfermedades y al buen hacer de profesionales sanitarios que las extrajeron, conservaron y trasplantaron. Este relato también tiene héroes, como los padres de Telma, que salvaron la vida de su hija por pequeñas decisiones, y sobre todo Telma, protagonista principal y un ejemplo de la capacidad de aguantar las adversidades de la vida y superarlas.

Como explica la Dra. Elena Abarca, secretaria general de HM Hospitales, "los hospitales generan historias maravillosas. Una de ellas es que antes de nacer, el cordón umbilical de Telma ya era el laboratorio más avanzado del mundo porque era capaz de producir el medicamento más potente imaginable, sus propias células madre. Cuando en HM Hospitales empezamos hace 10 años a ofrecer la conservación de la sangre del cordón umbilical, lo hacíamos desde el convencimiento de que un día estaríamos contando una historia única como la de Telma, que es un regalo".

Fue la tarde de la Nochebuena de 2009 cuando los padres de Telma, César Cavallé y Maribel Blanco, tomaron una decisión que se revelaría importantísima en el futuro de su hija. Maribel se encontraba ya en la recta final del embarazo y en HM Hospitales se ofrecía a los padres la conservación de las células madre extraídas de la sangre del cordón con el objetivo de contar con un arma terapéutica, un medicamento propio, que pudiera ayudar, en un futuro, a la regeneración y a la reparación de tejidos y órganos después de lesiones y enfermedades.

En febrero de 2017 Telma recibe el alta médica y vuelve a su rutina, pero con el sobrenombre de 'Monteprincesa'

Los meses anteriores al parto, la pareja había visto el anuncio de la conservación de las células madre de la sangre del cordón umbilical en las visitas periódicas a la consulta del Dr. Miguel Ángel Rodríguez Zambrano, ginecólogo de HM Hospitales. La importancia por la llegada de una nueva vida había relegado a un segundo plano la decisión de adquirir este servicio. No fue hasta ese 24 de diciembre cuando César sintió el palpito y, mediante una llamada telefónica desde el 'manos libres' de su propio coche, contrató el servicio, que a la postre se revelaría como esencial para el futuro de Telma.

El 5 de enero, en HM Montepíncipe, Telma venía al mundo sin complicaciones gracias a la ayuda del Dr. Javier Valero, ginecólogo de HM Hospitales, y la extracción de las células del cordón fue perfecta y de gran calidad, y fue inmediatamente enviada al banco de conservación especializado de la compañía VITA 34 de Alemania. "Se trata de un proceso muy sencillo que se puede hacer, tanto tras el parto, como tras la cesárea, en muy poco tiempo", asegura el Dr. Valero.

Pasaron los años y en alguna ocasión dudaron sobre si mantener o no la cuota. "Oye Maribel, esto del cordón habrá que darlo de baja en algún momento", reconoce César que le comentó a su mujer, que con el tiempo se alegra de no haber tomado esa decisión.



En reconocimiento a Telma Cavallé

Telma cayó enferma el 8 de enero de 2015 y le diagnostican un neuroblastoma metastásico, uno de los tumores sólidos más frecuente en edad pediátrica. "Nos dijeron que era grave y de difícil curación", señala Maribel al referirse al diagnóstico.

En ese momento, como es lógico, a los padres se les cae el mundo encima pero desde un primer momento les invade un espíritu combativo, que transmitieron a su hija y que nos les abandonó jamás durante el largo proceso de más de cuatro años de lucha contra la enfermedad, dos de ellos ingresados en un hospital permanentemente. César y Maribel informaron a los médicos de la existencia de las células madres del cordón "como aquel que tiene un tesoro con la esperanza de que pudiera ser útil".

El equipo médico que atendía a la niña, siguiendo los protocolos clínicos establecidos para el abordaje de la patología, reclamó las células de la sangre del cordón umbilical, conservado a la perfección en VITA 34, para realizar a Telma un trasplante autólogo. "Fue un momento bonito y emotivo porque era como reintroducir en Telma algo que se le extrajo con la esperanza de que sirviera para curarla. Eran sus células y, por tanto, sin opción a rechazo. En el día 12 tras el trasplante el cuerpo reconoce sus células y las defensas de la niña empiezan a recuperarse y cada día que pasa la respuesta era un poco mejor", comenta emocionado César.

El éxito del trasplante residió en que la extracción de células era de altísima calidad, "más de 1.300 millones de células nucleadas con ausencia de contaminación bacteriana. Por lo tanto, la muestra, que fue utilizada en su totalidad, presentaba unas cualidades óptimas para el trasplante", señaló el Dr. Jaime Pérez de Oteyza, director de Hematología y Onco-hematología de HM Hospitales.

Felizmente, en febrero de 2017 Telma recibe el alta médica y vuelve a su rutina y vida de niña, pero con el sobrenombre de 'Monteprincesa'. "Estamos aquí, cuatro años después de detectar la enfermedad y nueve años desde que nació en HM Montepríncipe. Nosotros vivimos con miedo, ante cualquier fiebre, pero Telma te sonríe y decimos que hemos ganado", sentencian los padres.

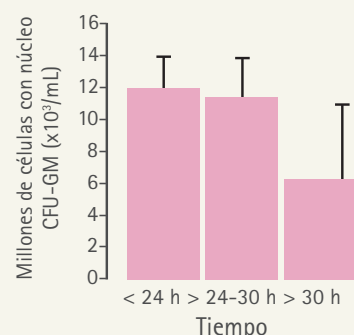
Todo el proceso en HM Hospitales

La diferencia con otros servicios de conservación de las células madre del cordón umbilical reside en que todo el proceso (desde el momento del alumbramiento, el procesamiento de las células, la criogenización, a la preservación y el almacenamiento) se realiza en HM Hospitales, sin agentes externos y sin pérdidas de tiempo en traslados.

El tiempo es oro

Una de las claves esenciales en la extracción de las células madre de la sangre del cordón umbilical reside en que al ser el tratamiento en el propio centro de HM Hospitales se garantiza la máxima cantidad posible de la muestra final. "En esta cuestión el tiempo es oro. Cuanto menos se tarde en el proceso de la extracción, mayor cantidad de células se logra. En HM Hospitales, al reducir al máximo los tiempos logramos muestras verdaderamente optimizadas", señala el Dr. Pérez de Oteyza. Por lo tanto, el laboratorio de HM Hospitales garantiza la máxima rapidez y calidad de las muestras.

Pérdida celular antes de criopreservar



¿Quieres saber más sobre la historia de 'Monteprincesa'? Sigue el código QR y conócela



Fundación HM, referencia española en investigación

Un año más la Fundación de Investigación HM Hospitales se ha convertido en la única institución de investigación privada de España con un volumen tan destacado de ensayos clínicos, pacientes incluidos y producción científica, posicionándose, por derecho propio, en la referencia española para multitud de universidades, compañías farmacéuticas y grupos de investigación en el mundo.

Además, uno de sus sellos más característicos reside en la implicación con los pacientes y el rápido acceso a ensayos clínicos que proporciona, lo que hace de la Fundación HM un agente de relevancia en Oncología, Neurociencia, Reumatología, el dolor o la Neumología, entre otros muchos ámbitos. De hecho en 2018, más de un millar de pacientes se han beneficiado de los 227 ensayos clínicos que se han desarrollado, y de estos, 736 se corresponden a nuevos pacientes, que han sido incluidos en alguno de los estudios puestos en marcha. Esta cifra es sin duda la más alta entre las instituciones hospitalarias y de investigación privada en España.

Del mismo modo, de los ensayos clínicos desarrollados, 116 han sido abiertos durante el pasado año. "Actualmente somos la única fundación privada en España con un volumen tan alto de ensayos clínicos, y es realmente destacable el aumento de la cantidad y calidad de la producción científica, tanto de la investigación traslacional como de la investigación clínica", señala el Dr. Ángel Ayuso, director científico de la Fundación HM.

Otro de los indicadores que indican la dimensión de la institución está en el número de publicaciones científicas que llegaron a la nada desdeñable cifra de 213. Muchas de ellas en revistas científicas nacionales e internacionales de gran prestigio como

'The New England Journal of Medicine', 'Nature', 'Chemical Society Reviews' o 'The Lancet Neurology', y que son reflejo del músculo científico e investigador de HM Hospitales.

Pero los éxitos de la Fundación HM no se circunscriben únicamente a 2018, ya que durante el pasado ejercicio la institución cumplió 15 años de existencia y durante ese tiempo más de 5.000 pacientes se han podido beneficiar de los ensayos clínicos y del fruto de las investigaciones. La mejor recompensa es que se han logrado modificar fichas técnicas de medicamentos, implementar guías de práctica clínica e impactar en áreas tan diversas como el cáncer, los biomateriales, la economía de la salud o los trastornos del movimiento entre muchos otros. "Estos resultados son los que nos animan a seguir investigando y aportando valor y esperanza a la sociedad a través de HM Hospitales", sentencia el Dr. Ayuso.

¿Quieres colaborar con nosotros?

Puedes llamar al teléfono: 912 670 661

o mandar un e-mail a esta dirección:

secretaria@fundacionhm.com

¡MUCHAS GRACIAS!



fundaciónhm
investigación



Tu peluca en el momento sin salir del hospital

Pelucas de cabello natural y fibra futura
Turbantes y Pañuelos

Prótesis capilar · Extensiones de cabello
Prendas postoperatorio
Prótesis de mama externa etc.

**ALQUILER Y VENTA
DE CAMAS Y SILLAS DE RUEDAS**

25 €
semana



120 €
mes*



* Extras aparte: barandillas, patas, cabeceros y pieceros. Por motivos de higiene, colchones y almohadas se venden de forma independiente.

**VENTA DE PRODUCTOS DE
ONCOESTÉTICA**

**Bienestar
& Salud**

HM CIOCC
HOSPITAL DE DÍA

Ud.
Sangre
CONSULTAS 2

URGENCIAS

ASCENSOR

UD. RADIOLOGÍA
UD. ENDOSCOPIAS

Planta S


**Parafarmacia
Sanchinarro**


**Bienestar
& Salud**
ONCOESTÉTICA

Hospital Universitario HM Sanchinarro
Planta S - Parking. **FRENTE A URGENCIAS**
91 767 8791 · info@bienestarsalud.es

HM CIOCC echa a andar en Barcelona

Reconocido en todo el mundo como centro de referencia en el diagnóstico y tratamiento del cáncer, el Centro Integral Oncológico Clara Campal HM CIOCC llega ahora a Barcelona y lo hace de la mano de un equipo de expertos en el abordaje de los distintos tumores y liderado por el **Dr. Joan Albanell**. El centro, ubicado en el Hospital HM Delfos de la Ciudad Condal, nace siguiendo el modelo de HM CIOCC Madrid y Galicia, que apuesta decididamente por la investigación y cuyo valor añadido y diferencial es la rápida implementación de los tratamientos más innovadores y la posibilidad de participar en ensayos clínicos punteros.



En su apuesta por ofrecer al paciente las mejores opciones terapéuticas en el manejo de los distintos tipos de tumores, HM Hospitales ha decidido replicar su modelo de investigación y abordaje del cáncer también en Cataluña. La llegada de HM CIOCC Barcelona viene avalada por la trayectoria de HM CIOCC Madrid, con más de una década de experiencia y a la que en enero de 2018 se sumaba HM CIOCC Galicia, primer centro oncológico privado en la Comunidad. Se constituye así una auténtica red en la investigación y el tratamiento del cáncer en nuestro país cuyo objetivo ahora es convertirse en centro de referencia también en Cataluña.

Y para conseguirlo, HM Hospitales cuenta con el Dr. Joan Albanell, oncólogo de reconocido prestigio en toda Europa y que será, como director de HM CIOCC Barcelona, quien lidere este proyecto. Como explica el Dr. Albanell, "estamos ante un nuevo referente en Cataluña y ser referentes significa ser escogidos por los pacientes porque ofrecemos el mejor diagnóstico y tratamiento, de manera rápida y personalizada. Estamos preparados para hacerlo desde el primer momento ya que hemos configurado un servicio a medida, con oncólogos y hematólogos de reconocida trayectoria clínica y de referencia internacional en cada una de sus patologías".

Programas específicos

De esta forma, HM CIOCC Barcelona nace ya con equipos multidisciplinares de excelencia que garantizan la mejor opción terapéutica disponible para cada paciente. Esto es posible, como subraya el Dr. Albanell, gracias a un tratamiento individualizado de la mano de especialistas en los distintos tumores y a programas que han sido diseñados específicamente para cada uno de ellos como son el Programa de Cáncer de Mama, liderado precisamente por el Dr. Albanell; el de Cáncer de Pulmón; el de Cáncer Digestivo; el de Cáncer Ginecológico; el de Cáncer Urológico; el de Tumores Cerebrales y el de Onco-Hematología. A todos ellos, se añade además un programa exclusivo de Consejo Genético del Cáncer.



HM CIOCC Barcelona nace ya con equipos multidisciplinares de excelencia que garantizan la mejor opción terapéutica disponible para cada paciente

Trabajo en red

La interconexión entre los tres centros HM CIOCC supone un valor añadido que, en el caso de Barcelona, repercute en que parta ya de una posición ventajosa y es que desde el inicio tiene implementado un modo de trabajo, similar al de HM CIOCC Madrid y Galicia, avalado por años de excelentes resultados. En este sentido, apunta el Dr. Albanell, "tenemos como objetivo del primer año sacar el máximo provecho del trabajo en red de HM Hospitales en términos de criterios de calidad, protocolos asistenciales consensuados, evaluación de resultados, sesiones clínicas y docentes conjuntas e investigación".

Parte del éxito de este modelo se debe claramente a su apuesta por la investigación, a la rápida implementación de los tratamientos más innovadores y a la posibilidad que se ofrece a los pacientes de participar en ensayos clínicos punteros siempre que se estime oportuno, algo en lo que HM CIOCC Barcelona ya está trabajando y que se prevé sea una realidad a corto plazo. "Ponemos a disposición de los pacientes los tratamientos y fármacos más innovadores gracias a los ensayos clínicos que se realizan en red con el resto de centros integrales especializados en oncología en HM Hospitales. Queremos desarrollar investigación competitiva traslacional y ensayos clínicos punteros. Acabamos de empezar, pero prevemos que en 2020 desarrollaremos una unidad de ensayos clínicos específicos", avanza el director.

Y todo ello sin perder de vista la importancia que tienen el cuidado y la atención del paciente y su familia desde una perspectiva integral. Por ello, también en HM CIOCC Barcelona, los pacientes son acompañados durante todo el proceso e informados de cada uno de los pasos por una OncoCare, un servicio asistencial exclusivo de HM Hospitales por el cual una diplomada en Enfermería, especializada en Oncología, que de forma transversal y operativa, acompaña al paciente y sus familiares en todo el proceso de la enfermedad, la realización de las pruebas diagnósticas durante las distintas fases del tratamiento y en la organización de todas las visitas, sesiones...

R. González



¿Sabrías actuar frente a un golpe de calor?

Con la llegada de las altas temperaturas son muchas las personas mayores que se ven afectadas por los golpes de calor. Sus consecuencias pueden ser muy graves, llegando a dejar graves secuelas e incluso producir la muerte. Por ello, es importante adoptar aquellas medidas que pueden ayudarnos prevenir su aparición, aprender a identificar los síntomas y conocer las pautas para actuar a tiempo. Nos lo cuenta el **Dr. José Manuel Pallarés Fernández**, coordinador de Medicina Interna en el Hospital Universitario HM Madrid.

En primavera y sobre todo en verano, el ascenso de las temperaturas puede llegar a tener efectos perjudiciales para nuestra salud que van desde la insolación al golpe de calor, mucho más grave. Esto es así sobre todo en población mayor y en especial, explica el Dr. Pallarés, entre quienes padecen enfermedades crónicas como pueden ser cardiopatías, problemas respiratorios, diabetes e hipertensión, o toman medicamentos que interfieren en el proceso de pérdida de calor. Lejos de ser algo anecdótico o excepcional, advierte este especialista, "en población mayor, los golpes de calor durante las épocas de altas temperaturas constituyen una auténtica epidemia" y, por ello, conviene estar prevenidos.

¿Por qué?

"El golpe de calor –explica el Dr. Pallarés– se produce cuando la termorregulación corporal es incapaz de disipar cantidades adecuadas de calor y la temperatura corporal supera los 40 grados".

Es habitual hablar de ellos, sin embargo, muchas personas desconocen su gravedad y es que, como subraya este especialista, "el golpe de calor es capaz de causar la muerte por fallo multiorgánico". En otros casos, aunque la persona se recupere, puede dejar secuelas irreversibles en su sistema nervioso, cardíaco, renal o digestivo.

Lejos de ser algo anecdótico o excepcional, "en población mayor, los golpes de calor durante las épocas de altas temperaturas constituyen una auténtica epidemia" y, por ello, conviene estar prevenidos



Señales de alerta

Para poder actuar a tiempo, debemos conocer cuáles son sus síntomas. Estos, apunta el Dr. Pallares, "comienzan rápidamente, pero son fácilmente identificables, lo que permite comenzar cuanto antes con las medidas de recuperación".

Los síntomas son: cefalea, confusión, dificultad en el habla, sensación de vértigo o mareo, alucinaciones, molestias abdominales y, por último, un descenso del nivel de conciencia que lleva al coma.

Más allá de conocer los signos de alerta y las medidas a poner en práctica si se produce el golpe de calor, es importante adoptar aquellas otras que nos permitan anticiparnos y prevenirlo

¿Cómo actuar?

Si sospechamos que una persona está sufriendo un golpe de calor y nos encontramos fuera del entorno sanitario, debemos actuar rápidamente: "En primer lugar, hay que retirarle la ropa y trasladarlo hasta una ducha o bañera donde podamos aplicarle agua fría. Si esto no fuera posible, podemos ponerle hielo en las zonas laterales del tronco", explica el Dr. Pallarés. Además, siempre que la persona esté consciente, añade, "le daremos a beber líquidos fríos en pequeñas cantidades, aunque de manera continua". Por el contrario, "si se encuentra con bajo nivel de conciencia, hay que evitar la ingesta de líquidos ante la posibilidad de aspiración al pulmón con entrada en insuficiencia respiratoria aguda".

¿Podemos prevenirlo?

Más allá de conocer los signos de alerta y las medidas a poner en práctica si se produce el golpe de calor, es importante adoptar aquellas otras que nos permitan anticiparnos y prevenirlo. Estas, apunta el Dr. Pallarés, son:

- Evitar el ejercicio físico en las horas de calor intenso o muy baja humedad.
- Permanecer en lugares frescos.
- No desplazarse en las horas de más calor, salvo que se haga en vehículos con aire acondicionado.
- Hidratarse a lo largo de todo el día incluso aunque no se tenga sed, ya que las personas mayores o que toman determinados tratamientos no sienten la necesidad de beber.
- No recurrir a bebidas alcohólicas, sobre todo si son de alta graduación.
- Elegir prendas adecuadas, ropa de algodón y de colores claros y protegerse con gorras, viseras, gafas de sol...
- Consultar con su médico si está tomando determinados fármacos como diuréticos, tranquilizantes o anticolinérgicos.

R. González

Noticias HM Hospitales

Nuevo Bloque Quirúrgico del Hospital HM Delfos

El Hospital HM Delfos ha estrenado un nuevo Bloque Quirúrgico que incluye 11 quirófanos equipados con la mejor tecnología y adaptados para responder a procesos quirúrgicos de la máxima complejidad en Neurocirugía, Cirugía Cardíaca, Cirugía Torácica o Cirugía Oncológica. Cabe destacar la dotación tecnológica en Neurociencias que cuenta con un nuevo 'quirófano integrado' dotado de equipamientos vanguardistas como un TAC intraoperatorio móvil de gran versatilidad, único en la sanidad catalana y de los primeros de España con estas características. Esta tecnología permitirá a los especialistas el desarrollo de procedimientos quirúrgicos en 3D, lo que permite a los especialistas de HM Delfos mayor precisión y el control absoluto de lo que está pasando en tiempo real. Esta tecnología repercute directamente en el beneficio de los pacientes gracias a que propicia abordajes mínimamente invasivos, que facilitan la recuperación y minimizan los riesgos derivados del postoperatorio. Este equipamiento sitúa al hospital con capacidad para responder a todas las necesidades relativas a cualquier área terapéutica. La renovación del Bloque Quirúrgico supone la culminación de la primera fase del Plan Director de renovación del Hospital HM Delfos al que el Grupo está destinando 30 millones de euros.



HM CIOCC recibe el premio de Redacción Médica como mejor 'Centro Sanitario Privado'

El medio de comunicación online especializado en Sanidad 'Redacción Médica' ha concedido al Centro Integral Oncológico Clara Campal HM CIOCC, ubicado en el Hospital Universitario HM Sanchinarro, el premio al mejor 'Centro Sanitario Privado' en los 'IV Premios a la Sanidad de la Comunidad de Madrid'. HM CIOCC ha sido premiado por la excelencia en el abordaje terapéutico de los pacientes que se realiza de forma multidisciplinar, la potencia investigadora y el incremento en el número de nuevos pacientes y de consultas experimentado cada año, que convierten a HM CIOCC en el primer 'Cancer Center' privado de España. El presidente de HM Hospitales, Dr. Juan Abarca Cidón, fue el encargado de recoger dicho reconocimiento acompañado del Dr. Íñigo Martínez, director médico del Hospital Universitario HM Sanchinarro.

La 'Comunidad de Pacientes' de HM Torrelodones premiada en el III Congreso IEXP

La iniciativa 'Comunidad de Pacientes' liderada por el Dr. Eduardo García-Rico y desarrollada en el Hospital Universitario HM Torrelodones fue presentada en el III Congreso Experiencia del Paciente celebrado el 15 de marzo en la Escuela Nacional de Sanidad Instituto Carlos III. De hecho, recibió el primer premio como 'mejor iniciativa' como experiencia pionera e innovadora. La importancia de este galardón es máxima porque dicho congreso estaba específicamente dedicado al paciente oncológico y en la concesión del premio estuvieron implicadas organizaciones de pacientes y profesionales sanitarios. La 'Comunidad de Pacientes' nació en 2016 para superar muchas de las limitaciones existentes en la atención a los pacientes oncológicos en el entorno asistencial, sobre todo en ciertas áreas que, siendo ineludibles, no son abarcables por los equipos sanitarios. Con ese objetivo en HM Torrelodones se conforma una comunidad que sostiene al paciente y a sus familiares durante toda su enfermedad, acompañando más allá del proceso puramente asistencial, proporcionando una atención integral e individualizada, de paciente a paciente con el objetivo de que el propio paciente sea un activo, junto al profesional sanitario, a la hora de tomar decisiones.



HM Hospitales adquiere Clínica Sant Jordi, el segundo centro en Barcelona

La red asistencial de HM Hospitales en Cataluña crece con la adquisición de la Clínica Sant Jordi, que representa el segundo centro en Barcelona y que a partir de ahora se va a denominar Hospital HM Sant Jordi. HM Hospitales va a implementar un Plan Director con el objetivo de reforzar y mejorar la capacidad de este centro al renovar instalaciones e incorporar tecnología de última generación para atender todas las especialidades médico-quirúrgicas existentes. Dentro de este Plan Director está contemplada, pendiente de las pertinentes autorizaciones del Ayuntamiento de Barcelona, la construcción de un edificio que permitirá contar con una nueva Maternidad, con todos los servicios asistenciales de última generación como UCI Neonatal 24 horas, Unidades de Parto de Baja Intervención o Parto Natural y Urgencias ginecológicas 24 horas. Además, la nueva construcción aumentará sustancialmente la actual capacidad ambulatoria y quirúrgica del Hospital HM Sant Jordi con más camas, quirófanos y unidades asistenciales. De esta forma, HM Sant Jordi se convertirá en la referencia hospitalaria privada del noreste de la Ciudad Condal, Badalona, Santa Coloma de Gramanet, Sant Adrià del Besòs y Montcada i Reixach.

Nuevo Servicio de Cirugía Ortopédica y Traumatología en HM Nuevo Belén



El Hospital Universitario HM Nuevo Belén acaba de inaugurar un nuevo servicio de Cirugía Ortopédica y Traumatología, que estará especialmente orientado hacia las patologías de la mujer. El Dr. Pedro J. Delgado, jefe de la Unidad de Cirugía de la Mano y Miembro Superior de HM Hospitales y jefe de servicio de Cirugía Ortopédica y Traumatología del Hospital Universitario HM Montepíncipe, será el encargado de dirigir este nuevo recurso asistencial. Además, este servicio representa el pistoletazo de salida hacia la paulatina conversión de HM Nuevo Belén, hasta la fecha un centro monográfico orientado a la maternidad, en un hospital especializado hacia todas las patologías de la mujer. En próximas fechas se irán incorporando nuevos servicios asistenciales que tendrá puesto el foco en exclusiva en ofrecer soluciones a las patologías femeninas.



hm sant jordi

HM CIOCC Galicia, referente privado en Oncología

El Centro Integral Oncológico Clara Campal HM CIOCC Galicia se consolida como la alternativa provada en Oncología gracias al incremento exponencial de pacientes y el aumento de la complejidad de los casos tratados. Estos han sido dos de los aspectos más destacables del funcionamiento del primer 'Cancer Center' privado de Galicia. En cuanto a la procedencia de los pacientes, se han registrado usuarios de toda la comunidad gallega pero el mayor porcentaje proviene del área sanitaria de Santiago de Compostela, e incluso del norte de Portugal. HM CIOCC Galicia cuenta con un PET TAC, un Laboratorio de Dianas Terapéuticas y sus especialistas utilizan técnicas quirúrgicas mínimamente invasivas, lo que posibilita una pronta recuperación y disminuye el riesgo de complicaciones derivadas de la cirugía. Estos elementos diferenciadores, junto al trabajo en red con el Centro Integral Oncológico Clara Campal de Madrid hacen de HM CIOCC Galicia un referente oncológico en Galicia.



La APP de HM Hospitales, una herramienta indispensable para el paciente



La APP de HM Hospitales se ha convertido en una herramienta indispensable en la relación entre el paciente y el hospital ya que nació con el objetivo de mejorar la satisfacción de los usuarios logrando que los centros hospitalarios y policlínicos de Grupo sean centros más cercanos y eficientes gracias al uso de las nuevas tecnologías.

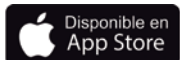
Entre sus principales funcionalidades está la citación online, que de una manera inmediata, fácil y sin esperas innecesarias el paciente puede solicitar, confirmar y cancelar sus visitas con los especialistas de HM Hospitales. Además, de un vistazo puede consultar todo el directorio médico y sus especialidades para elegir el que mejor se ajuste a sus necesidades. Olvídense de recordar números de teléfonos y esperas innecesarias.

Otra de las principales funcionalidades de la APP de HM Hospitales reside en que permite a los usuarios acceder de manera directa e intuitiva a sus informes médicos y las pruebas diagnósticas. Los resultados de todas las pruebas médicas y diagnósticas se encuentran al alcance de un 'click' y en la palma de la mano. Esto supone un ahorro sustancial en papel y permite al usuario tener en un mismo lugar todos los informes relativos a su salud, posibilitando una mayor agilidad en los procesos internos de consulta.

Descubra estas utilidades y otras muchas que facilitan y simplifican la relación entre el Grupo y sus pacientes, que son las que hacen que la APP de HM Hospitales ya cuente con 86.000 descargas, que se han producido desde su puesta en funcionamiento. La APP de HM Hospitales está disponible en IOS Apple Store y Google Play Store.



Ya puedes descargar esta aplicación en IOS Apple Store y Android Play Store bajo el nombre 'HM Hospitales' o a través de estos códigos BIDI:



*La APP de HM Hospitales sólo está disponible para los centros de Madrid

concierto
con todas las
sociedades
médicas

Hospitales

Madrid

hm madrid

Pza. del Conde del Valle de Suchil, 16. 28015 Madrid

hm montepíncipe

Avda. de Montepíncipe, 25. 28660 Boadilla del Monte. Madrid

hm torrelodones

Avda. Castillo de Olivares, s/n. 28250 Torrelodones. Madrid

hm sanchinarro

C/ Oña, 10. 28050 Madrid

hm nuevo belén

C/ José Silva, 7. 28043 Madrid

hm puerta del sur

Avda. Carlos V, 70. 28938 Móstoles. Madrid

hm vallés

C/ Santiago, 14. 28801 Alcalá de Henares. Madrid

Galicia

hm modelo

C/ Virrey Osorio, 30. 15011 A Coruña

hm belén

C/ Filantropía, 3. 15011 A Coruña

hm rosaleda

C/ Rúa de Santiago León de Caracas, 1.
15701 Santiago de Compostela

hm la esperanza

Avda. Das Burgas, 2. 15705 Santiago de Compostela

hm vigo

C/ Manuel Olivé, 11. 36203 Vigo

Castilla y León

hm regla

C/ Cardenal Landázuri, 2. 24003 León

hm san francisco

C/ Marqueses de San Isidro, 11. 24004 León

Cataluña

hm delfos

Avda. Vallcarca, 151. 08023 Barcelona

hm sant jordi

Plaza de la Estación, 12, 08030 Barcelona

Centros integrales

Madrid

hm CIOCC

C/ Oña, 10. 28050 Madrid

hm CINAC

Avda. Carlos V, 70. 28938 Móstoles. Madrid

hm CIEC

Avda. de Montepíncipe, 25. 28660 Boadilla del Monte. Madrid

hm Fertility Center

Web: www.hmfertilitycenter.com | Tel. 900 111 010

Galicia

hm CIOCC Galicia

Avda. das Burgas, 2. 15705 Santiago de Compostela

Cataluña

hm CIOCC Barcelona

Avda. Vallcarca, 151. 08023 Barcelona

Policlínicos

Madrid

hm arapiles

C/ Arapiles, 8. 28015 Madrid

hm odontología

C/ Arapiles, 8. 28015 Madrid

hm suchil

Pza. del Conde del Valle de Suchil, 3. 28015 Madrid

hm gabinete velázquez

C/ Velázquez, 25. 28001 Madrid

hm cruz verde

Pza. de Cruz Verde, 1-3. 28807 Alcalá de Henares. Madrid

hm los belgas

C/ Pereda, 3. 28400 Collado Villalba. Madrid

hm sanchinarro

Avda. Manoterías, 10. 28050 Madrid

hm las tablas

C/ Sierra de Atapuerca, 5 - 8. 28050 Las Tablas. Madrid

hm distrito telefónica

Complejo Empresarial Telefónica
Ronda de la Comunicación, s/n. 28050 Madrid

hm la paloma

C/ Virgen de la Paloma, 15. 28850 Torrejón de Ardoz. Madrid

hm santander

Avda. de Cantabria, s/n. 28660 Boadilla del Monte. Madrid

hm virgen del val

C/ Zaragoza, 6. 28804 Alcalá de Henares. Madrid

hm moraleja

P.º de Alcobendas, 10. 28109 Alcobendas. Madrid

hm torrelodones

Avda. Castillo de Olivares, s/n. 28250 Torrelodones. Madrid

Castilla-La Mancha

hm IMI toledo

Avda. Irlanda, 21. 45005 Toledo

Galicia

hm belén

Paseo de los Puentes, 18. 15004 A Coruña

hm matogrande

C/ Enrique Mariñas, 32-G. 15009 A Coruña

hm rosaleda-lalín

Avda. Buenos Aires, 102. 36500 Lalín (Pontevedra)

hm vigo

C/ Zamora, 10. 36203 Vigo

Castilla y León

hm san francisco

C/ Bernardino Sahagún, 2. 24004 León

Citación de consultas

Madrid

- Citación de Consultas HM Hospitales: **902 089 800**
- Citación de Radiología HM Hospitales: **902 089 700**
- Citación Centro Integral Oncológico Clara Campal HM CIOCC: **902 107 469**
- Citación Centro Integral de Enfermedades Cardiovasculares HM CIEC: **902 089 880**
- Citación Centro Integral en Neurociencias A.C. HM CINAC: **912 673 201**
- Clínica Universitaria Odontológica CEU-HM: **902 089 600**
- Citación de Consultas HM Gabinete Velázquez: **915 777 773**
- Citación de Consultas HM La Paloma: **902 998 585**

Galicia

- Citación de Consultas Hospital HM Modelo: **981 147 320**
- Citación de Consultas Maternidad HM Belén: **981 251 600**
- Citación de Consultas Hospital HM Rosaleda: **981 551 225**
- Citación de Consultas Hospital HM La Esperanza: **981 578 250**
- Citación de Consultas Hospital HM Vigo: **986 411 466**
- Citación de Consultas Policlínico HM Rosaleda-Lalín: **986 787 464**

Castilla y León

- Citación de Consultas HM San Francisco: **987 256 008**
- Citación de Consultas HM Regla: **987 236 900**

Castilla-La Mancha

- Citación de Consultas Policlínico HM IMI Toledo: **925 254 515**

Cataluña

- Citación de Consultas HM Delfos: **932 545 000**

Unidades y consultas específicas

- Unidad de Atención Integral para las personas con diabetes. Tel. **637 726 704**
e-mail: unidaddiabetes@hmhospitales.com
- Consulta de Medicina del Viajero y Enfermedades Tropicales.
Tel. **634 535 933 / 902 089 800**

HM Hospitales International

international@hmhospitales.com

+34 91 445 21 26

Emergency medical assistance 24/7

Madrid y Toledo: +34 629 823 493

Galicia: +34 639 139 295

León: +34 660 171 363

Cataluña: +34 636 727 580

Sumamos, crecemos... Más fuertes.

Seguimos estando igual de cerca, pero con la **fortaleza, solidez y ventajas de pertenecer a Grupo Santander**. Además, ahora contará con más de **7.500 cajeros** en España.

Y esto, es sólo el principio.




Popular

 Grupo Santander

Sumamos,
crecemos...
Más fuertes.

Popular

 Grupo Santander

 Sucursales
 bancopopular.es
 902 301 000
 @PopularResponde